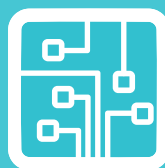


IMF

**Formación
Profesional**

Educación para construir un mundo mejor




GRADO SUPERIOR

**Técnico Superior en
Desarrollo de
Aplicaciones Web**

900 80 20 96
Teléfono gratuito

Centro de estudios superiores profesionales IMF es un centro autorizado por la Consejería de Educación de la Comunidad de Madrid (código de autorización nº: 28077798) para impartir el "Ciclo Oficial de Grado Superior en Desarrollo de Aplicaciones Web" (IFCS03)


Comunidad de Madrid
CONSEJERÍA DE EDUCACIÓN,
JUVENTUD Y DEPORTE

900 80 20 96

Teléfono gratuito

www.centroestudiosprofesionales.com

Pág. 3	Bienvenida Carlos Martínez
Pág. 4	¿Por qué IMF?
Pág. 5	Presentación del programa
	Características del curso
	Ciclo formativo de Grado Superior
	Acceso a la Universidad
	Salidas profesionales
	Plan de estudios
	Metodología
	Biblioteca virtual y Curso de inglés
	Formación en centros de trabajo
	Profesorado
	Instalaciones
Pág. 12	Proceso de Admisión
Pág. 13	Requisitos de acceso
Pág. 14	Ayudas



Familia	Informática y Comunicaciones
Área IMF	Ingeniería y Tecnología
Modalidad	Presencial o a distancia
Duración	2 cursos académicos - 2.000h
Requisitos	Titulación Bachiller/Técnico Superior/Técnico Especialista Haber superado COU o prueba de acceso a ciclos formativos de grado superior o prueba de acceso a la Universidad para mayores de 25 años (Consulta condiciones)
Sedes	Campus Madrid IMF
Titulación oficial	Formación Profesional de Grado Superior



IMF Institución Académica: Educación para construir un mundo mejor

Soy Carlos Martínez, Presidente de **IMF Institución Académica**, líder internacional en educación superior que ha formado a más de **110.000 profesionales**, desde hace más de 15 años. En la actualidad estamos presentes en **LATAM, ASIA y EUROPA** y contamos con acuerdos con Universidades de los cinco continentes.

Nuestra **Escuela de Negocios, IMF Business School**, forma parte de los principales **rankings mundiales** y es miembro de **prestigiosas asociaciones** como The Association to Advance Collegiate Schools of Business (AACSB) o Association of MBAs, además de colaboradora y partner de instituciones de reconocido prestigio como la **Organización de Estados Americanos (OEA)**.

IMF cuenta además con **Cela Open Institute (COI)**, Centro Universitario adscrito a la **Universidad Camilo José Cela** y reconocido por la **Dirección General de Universidades** de la Comunidad de Madrid. COI ofrece Grados y Masters Universitarios Oficiales ajustados al **Espacio Europeo de Educación Superior**, en inglés, español y portugués, dando la posibilidad al alumno de obtener una **doble y/o triple titulación (académica y profesional)**.

Disponemos de programas en las **áreas más demandadas del mercado: Ciencias Técnicas e Ingeniería, Ciencias de la Salud y la Educación, Ciencias Económicas y Empresariales, Ciencias Jurídicas y Ciencias Sociales y Humanidades**. Para ello, nos apoyamos en un **equipo de expertos integrado por doctores universitarios y profesionales en activo**, especializados en cada área para dar asistencia tutorial y pedagógica a los alumnos, garantizando que en todo momento obtengan una **atención personalizada y completa**.

Dentro de nuestros recursos contamos con una **innovadora plataforma educativa**, con más de 900 cursos propios disponibles y diversas **herramientas tecnológicas** diseñadas para facilitar el estudio desde cualquier dispositivo y lugar del mundo; con una **plataforma de empleo y prácticas**, con constante actualización de ofertas y candidatos, de la que tanto nuestros clientes particulares, como las empresas pueden beneficiarse, utilizándola como lugar de encuentro en el mercado laboral; y una **biblioteca virtual con más de 30.000 referencias bibliográficas**.

En nuestra **área de consultoría a empresas** hemos desarrollado trabajos para organizaciones como **Acciona, Navantia, Adecco, Cintra, Iberdrola, John Deere, Johnson and Johnson, Telefónica, etc.**

Disponemos de un **Plan Internacional de Becas** que concede y gestiona, al año, **más de 6 millones de euros** para facilitar el acceso a la formación oficial y profesional a quien pueda estar interesado en desarrollarse profesionalmente **sin barreras económicas; así como de una financiación del 100% sin intereses**.

En definitiva, trabajamos constantemente para ofrecerte **soluciones formativas de vanguardia**.

Carlos Martínez *

Presidente de IMF Institución Académica

- * Premio al Mejor Profesional del año en los I Premios Prevencionar 2016.
- * Medalla de Oro por la SCMST en 2016.
- * Medalla de Oro al Mérito Profesional otorgada por el Consejo General de Profesionales de Seguridad y Salud en el trabajo 2015 (CGPSST).
- * Medalla de Oro del distintivo rojo al Mérito Profesional de las Relaciones Industriales y Ciencias del Trabajo, concedido en el marco de los Premios Nacionales e Internacionales, Premios Prever 2012.
- * Medalla de Oro al Mérito Profesional del Foro Europa 2001, un reconocimiento a toda su trayectoria profesional en el ámbito empresarial y su labor en la divulgación del conocimiento.

Centro de Estudios Profesionales IMF

El Centro de Estudios Superiores Profesionales IMF, centro autorizado por la Consejería de Educación de la Comunidad de Madrid (código de autorización N°: 28077798). Ofrecemos los siguientes Ciclos Formativos de Grado Superior:

- Técnico Superior en Educación Infantil
- Técnico Superior en Desarrollo de Aplicaciones Multiplataforma
- Técnico Superior en Desarrollo de Aplicaciones Web
- Técnico Superior en Administración y Finanzas



IMF considera la calidad como una estrategia enfocada a la excelencia del servicio y los siguientes distintivos nos avalan:



IMF es miembro de The Association to Advance Collegiate Schools of Business, institución internacional encargada de certificar la calidad académica de las facultades de negocios alrededor del mundo.



IMF es miembro de la Asociación Nacional de Centros de e-learning y Distancia (ANCED), organización que aglutina a los mejores centros privados que imparten formación a distancia-e-learning.



IMF Business School es miembro de Association of MBAs.



IMF está certificada con el Modelo de Excelencia EFQM de la Fundación Europea para la Gestión de la Calidad, fundada con el apoyo de la Comisión Europea.



IMF pertenece a la Asociación Española de Escuelas de Negocios (AEEN), cuya pretensión es contribuir al proceso de desarrollo de directivos por medio de programas Máster Profesionales que permitan a sus alumnos obtener resultados empresariales de alta eficacia.



IMF posee el certificado ISO 9001 en Gestión de la Calidad e ISO 14001 en Sistemas de Gestión Ambiental, verificado por OCA Cert.



IMF está comprometido con el Pacto Mundial, impulsado por las Naciones Unidas, aceptando el cumplimiento de los 10 Principios que propone, basados en las áreas de los derechos humanos, el trabajo, el medio ambiente y la anti-corrupción.



IMF cuenta con la marca Madrid Excelente, marca de garantía del Gobierno de la Comunidad de Madrid para reconocer y certificar la calidad y la excelencia en gestión de las empresas.



IMF es centro preparador oficial de los exámenes de Cambridge English Language Assessment, para la obtención de Títulos oficiales de inglés.



IMF está reconocido con el sello de Excelencia Europea, expedido por el Club Excelencia en Gestión, que acredita la mejora continua en su gestión empresarial hacia la excelencia.



IMF se ha comprometido a regirse por los principios que dicta el Charter de la Diversidad.

Características del Curso



- Ciclo Formativo de Grado Superior perteneciente a la Familia de Informática y Comunicaciones
- Título Oficial de Técnico Superior en Desarrollo de Aplicaciones Web.
- Duración: 2 cursos académicos. Total 2.000 horas
- El curso escolar comprende entre los meses de octubre y junio.
- Acceso a Estudios Superiores enseñanzas universitarias oficiales de Grado comprendidas en las Ramas de conocimiento correspondientes a Ciencias, Ingeniería y Arquitectura
- Facilidades de pago aplazado



Salidas profesionales

- Desarrollar, implantar, y mantener aplicaciones web, con independencia del modelo empleado y utilizando tecnologías específicas, garantizando el acceso a los datos de forma segura y cumpliendo los criterios de accesibilidad, usabilidad y calidad exigidas en los estándares establecidos.
- Este profesional ejerce su actividad en empresas o entidades públicas o privadas tanto por cuenta ajena como por cuenta propia, desempeñando su trabajo en el área de desarrollo de aplicaciones informáticas relacionadas con entorno Web (Intranet, extranet e internet).
- Programador Web.
- Programador Multimedia.
- Desarrollador de Aplicaciones en Entornos Web.



¿Qué es un ciclo formativo de Grado Superior?

Los ciclos formativos de Grado Superior son una **titulación superior**, mayoritariamente, de 2 años que te **capacita para ejercer un trabajo cualificado**. Se caracterizan por ser una formación teórica y práctica que incluye la Formación en Centros de Trabajo (FCT), es decir, prácticas en empresas. La titulación que obtendrás al finalizar los estudios es la de **Técnico Superior**.

Al finalizar el ciclo formativo, si el alumno lo desea, podrá seguir estudiando realizar otro ciclo formativo o **acceder directamente a la Universidad**, teniendo acceso a un plan de convalidación de asignaturas que le permitirá obtener una titulación de Grado en el menor tiempo.

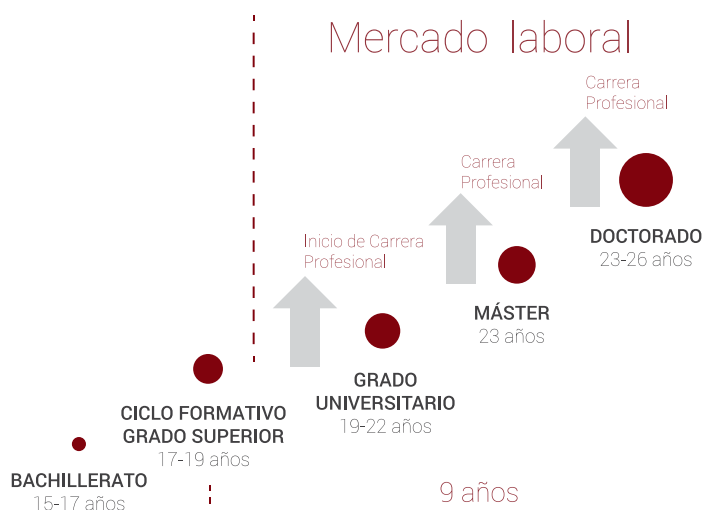


Acceso a la Universidad

Tras la finalización de este ciclo de Formación Profesional de Grado Superior, el alumno podrá acceder a todas las **enseñanzas universitarias oficiales de Grado**.

Tendrá acceso preferente a las enseñanzas universitarias oficiales de Grado comprendidas en las Ramas de conocimiento correspondientes a Ciencias Sociales y Jurídicas, teniendo acceso a un plan de convalidación de asignaturas que le permitirá obtener una titulación de grado en el menor tiempo.

Gracias al acuerdo que IMF tiene con la **Universidad Isabel I**, nuestros alumnos tendrán **prioridad en el acceso** a la matrícula de los Grados Oficiales.



La **carrera profesional de un alumno**, desde este itinerario, podría comprender desde que termina el Bachillerato y comienza un Ciclo Formativo de Grado Superior, hasta el Doctorado incluido en **9 años**, si lo desea. Teniendo la opción, de iniciar y ejercer su Carrera Profesional desde la finalización del su Ciclo Formativo de Grado Superior u optar por continuar con el Grado Universitario, Master e incluso Doctorado.

Titulación Oficial

En IMF no solo te **preparamos**, sino que además te **examinamos oficialmente** para la consecución directa de tu Título Oficial. No tendrás que depender de las convocatorias de pruebas libres.

Esto es posible ya que el Centro de Estudios Superiores Profesionales IMF es un **Centro Oficial de Formación Profesional homologado por la Consejería de Educación de la Comunidad de Madrid** (Código de Autorización N°: 28077798).

POSIBILIDAD DE DOBLE TITULACIÓN:

Técnico Superior en Aplicaciones Multimedia (DAM) + Técnico Superior en Aplicaciones Web (DAW) en 3 años > CONSULTANOS!

Plan de estudios

Acorde a lo establecido en el Real Decreto 686/2010, de 20 de mayo y al DECRETO 94/2008, de 17 de julio

PRIMER AÑO

BASES DE DATOS (205 horas)

1. Almacenamiento de la información
2. Bases de datos relacionales
3. Realización de consultas
4. Tratamiento de datos
5. Programación de bases de datos
6. Interpretación de diagramas entidad/relación
7. Uso de bases de datos objeto-relacionales

ENTORNOS DE DESARROLLO (90 horas)

1. Desarrollo de software
2. Instalación y uso de entornos de desarrollo
3. Diseño y realización de pruebas
4. Optimización y documentación
5. Introducción al lenguaje unificado de modelado (UML)
6. Elaboración de diagramas de clases
7. Elaboración de diagramas de comportamiento

FORMACIÓN Y ORIENTACIÓN LABORAL (90 HORAS)

1. Orientación profesional y búsqueda activa de empleo
2. Gestión del conflicto y equipos de trabajo
3. Contrato de trabajo y relaciones laborales
4. Seguridad Social, empleo y desempleo
5. Evaluación de riesgos profesionales. Riesgos generales y riesgos específicos
6. Aplicación de medidas de prevención y protección en la empresa
7. Planificación de la prevención de riesgos en la empresa
8. Primeros auxilios

LENGUAJES DE MARCAS Y SISTEMAS DE GESTIÓN DE INFORMACIÓN (140 horas)

1. Reconocimiento de las características de lenguajes de marcas
2. Lenguajes para la visualización de información
3. Lenguajes para el almacenamiento y transmisión de información
4. Definición de esquemas y vocabularios en XML
5. Conversión y adaptación de documentos XML
6. Almacenamiento de información
7. Aplicación de los lenguajes de marcas a la sindicación de contenidos
8. Sistemas de gestión empresarial

PROGRAMACIÓN (270 horas)

1. Introducción a la programación
2. Introducción a la orientación a objetos
3. Identificación de los elementos de un programa informático
4. Utilización de objetos
5. Uso de estructuras de control
6. Desarrollo de clases
7. Aplicación de las estructuras de almacenamiento
8. Utilización avanzada de clases
9. Control y manejo de excepciones
10. Colecciones de datos
11. Lectura y escritura de información
12. Gestión de bases de datos relacionales
13. Mantenimiento de la persistencia de los objetos

SISTEMAS INFORMÁTICOS (205 horas)

1. Explotación de Sistemas Microinformáticos
2. Estructura y clasificación
3. Instalación de Sistemas Operativos
4. Gestión de la información
5. Desfragmentación
6. Configuración de sistemas operativos
7. Conexión de sistemas en red
8. Gestión de recursos en una red
9. Listas de control de acceso
10. Explotación de aplicaciones informáticas de propósito general

Plan de estudios

SEGUNDO AÑO

DESARROLLO WEB EN ENTORNO (115 horas)

1. Selección de arquitecturas y herramientas de programación
2. Manejo de la sintaxis del lenguaje
3. Utilización de los objetos predefinidos del lenguaje
4. Programación con arrays, funciones y objetos definidos por el usuario
5. Interacción con el usuario. Eventos y formularios
6. Utilización del modelo de objetos del documento (DOM)
7. Utilización de mecanismos de comunicación asíncrona (AJAX)
8. Almacenamiento de datos en el lado cliente
9. Integración avanzada de componentes

DESARROLLO WEB EN ENTORNO SERVIDOR (180 horas)

1. Selección de arquitecturas y herramientas de programación
2. Inserción de código en páginas web
3. Programación basada en lenguajes de marcas con código embebido
4. Generación dinámica de páginas web
5. Desarrollo de aplicaciones web utilizando código embebido
6. Utilización de técnicas de acceso a datos
7. Programación de servicios web
8. Generación dinámica de páginas web interactivas
9. Desarrollo de aplicaciones web híbridas
10. Discovery and Integration)

DESPLIEGUE DE APLICACIONES (85 horas)

1. Implantación de arquitecturas web
2. Administración de servidores web
3. Administración de servidores de aplicaciones
4. Instalación y administración de servidores de transferencia de archivos
5. Servicios de red implicados en el despliegue de una aplicación web
6. Documentación y sistemas de control de versiones

DISEÑO DE INTERFACES WEB (115 horas)

1. Planificación de interfaces gráficas
2. Uso de estilos
3. Implantación de contenido multimedia
4. Derechos de autor
5. Formatos de archivos de imágenes
6. Integración de contenido interactivo
7. Diseño de webs accesibles
8. Implementación de la usabilidad en la web. Diseño amigable

EMPRESA E INICIATIVA EMPRENDEDORA (65 horas)

1. Iniciativa emprendedora
2. La empresa y su entorno
3. Creación y puesta en marcha de una empresa
4. Función económico-administrativa
5. Función comercial
6. Los Recursos Humanos en la empresa

INGLÉS TÉCNICO PARA GRADO SUPERIOR (40 horas)

1. Comprensión oral precisa
2. Producción oral precisa
3. Interpretación de textos escritos, en soporte papel y telemático
4. Emisión de textos escritos

PROYECTO DE DESARROLLO DE APLICACIONES WEB (30 horas)

FORMACIÓN EN CENTROS DE TRABAJO (370 horas)

Metodología:

La Formación Profesional tiene una **organización modular** y sus contenidos, además de ser **teóricos y prácticos**, se ajustan al campo profesional.

Los pilares clave de la metodología aplicada por IMF son el **acompañamiento y la orientación práctica**, buscando en todo momento la aplicabilidad de lo expuesto a la realidad laboral. El objetivo que se pretende con nuestra metodología es doble, por un lado, lograr el máximo aprovechamiento por parte del alumno y por otro, facilitar su aprendizaje.

En el módulo de **Formación en Centros de Trabajo** el alumno podrá desempeñar el trabajo para el que ha estado formándose en un **entorno laboral real**, adquiriendo una experiencia profesional fundamental a la hora de incorporarse al mercado laboral una vez titule.

Modalidad presencial: la formación es eminentemente práctica, impartándose las clases en el campus de IMF sito en c/ Bernardino Obregón, 25 Madrid. Las clases se imparten en horario de 8:30 a 14:30 horas de lunes a viernes y los grupos son reducidos, de un máximo de 20 alumnos.

Modalidad a distancia: la metodología es on line, flexible y adaptado a las necesidades del alumno, siendo la presencialidad obligatoria únicamente para los exámenes y la Formación en Centros de Trabajo (FCT). Todo el temario y los ejercicios de autoevaluación estarán a disposición del alumno, desde el campus virtual de IMF, 24 horas al día y los 7 días de la semana. El alumno tendrá un seguimiento personalizado por parte de los tutores que le resolverán sus dudas y reforzarán los aspectos que más necesite el alumno. De forma complementaria, podrá participar en actividades colectivas presenciales de carácter voluntario y/o solicitar tutorías individualizadas.

Biblioteca Virtual y Curso de Inglés de Regalo:

Como alumno matriculado de IMF tendrás un **curso de inglés presencial** de regalo y acceso a nuestra **Biblioteca Virtual**, de manera gratuita. Se trata de una Biblioteca especializada en el mundo de empresa con **más de 37.000 registros**.



Se puede acceder desde cualquier dispositivo con acceso a internet (ordenador, tablet o teléfono móvil) y el formato te permite trabajar sobre los documentos, conservando los cambios y con acceso indefinido a tu trabajo. Puedes compartir y participar con tus compañeros y formadores. Es una colección viva, renovada constantemente que te permite tener a tu disposición las últimas novedades. Además, semanalmente recibirás recomendaciones basadas en tus consultas.



Formación en Centros de Trabajo

IMF tiene convenios con los Centros de Educación Infantil de más prestigio para que sus alumnos puedan realizar la Formación en Centros de Trabajo el segundo año.

Presentación del programa



Profesorado:

El equipo docente de IMF se compone de **profesionales con una dilatada experiencia en el campo de la formación**. Poseen titulaciones vinculadas a las materias que imparten: Ingenieros Técnicos en Informática de Gestión; Ingenieros Técnicos en Informática de Sistemas; Ingenieros Técnico de Telecomunicación, especialidad en Telemática, etc

El equipo pedagógico de IMF, junto con el equipo docente, acompañarán al alumno durante todo el proceso de aprendizaje.



Nuestras Instalaciones

El Campus Madrid IMF cuenta con las más modernas instalaciones ubicadas en la zona centro de Madrid, muy cercano a Embajadores y Atocha y perfectamente comunicado por diferentes medios de transporte. 1.600 m² repartidos en 7 plantas.

Calle Bernardino Obregón, 25 Madrid.



Te asesoraremos personalmente sobre la titulación que desees cursar. Puedes informarte:

- Llamando al **900 80 20 96**
- En nuestra web **www.centroestudiosprofesionales.com**
- Solicitar una **cita** para visitar nuestro Campus Madrid en **formacionprofesional@imf.com**

1

Paso 1

Cumplimentar y enviar el formulario de Solicitud de Admisión junto con la documentación necesaria que te indicamos en dicho formulario.
Para poder matricularte en un Ciclo Formativo de Grado Superior es imprescindible que cumplas los requisitos de acceso.

2

Paso 2

Nuestro asesor te confirmará la admisión en el ciclo solicitado y le informará de las becas IMF y de las becas oficiales y los trámites a seguir para solicitarlas si el alumno/a lo desea (ver apartado Becas)

3

Paso 3

El alumna deberá formalizar la reserva de plaza remitiéndonos el resguardo del pago realizado de reserva de plaza (ver apartado formas de pago). IMF le remitirá el certificado de reserva de plaza para que puede realizar los trámites para la solicitud de beca.



Te podemos asesorar personalmente en el teléfono **900 80 20 96**



Documentación de Requisito Legal de Acceso

REQUISITOS LEGALES DE ACCESO	DOCUMENTACIÓN A PRESENTAR
Estar en posesión del Título de Bachiller de modalidades LOE o LOGSE	<ul style="list-style-type: none">• Titulación, o• Certificación académica oficial en la que conste que se ha solicitado y abonado las tasas para la obtención del Título de Bachiller y la fecha de solicitud, que contenga la nota media del expediente académico y las calificaciones de las asignaturas, sin incluir la materia de Religión.
Haber superado el COU	<ul style="list-style-type: none">• Certificación académica oficial de los estudios de BUP y COU que contenga las calificaciones de las asignaturas y la nota media del expediente académico
Estar en posesión del Título de Técnico Especialista	<ul style="list-style-type: none">• Titulación, o• Certificación académica oficial en la que conste que se ha solicitado y abonado el Título que contenga las calificaciones de las asignaturas y la nota media del expediente académico
Estar en posesión del Título de Técnico Superior de Formación Profesional Específica	<ul style="list-style-type: none">• Titulación, o• Certificación académica oficial en la que conste que se ha solicitado y abonado el Título que contenga las calificaciones de las asignaturas y la nota media del expediente académico
Estar en posesión de un Título Universitario	<ul style="list-style-type: none">• Fotocopia del Título, o• Certificación académica oficial en la que conste que se ha solicitado y abonado las tasas para la obtención del Título que contenga las calificaciones de las asignaturas y la nota media del expediente académico
Prueba de acceso	<ul style="list-style-type: none">• Certificación oficial de haber superado la prueba de acceso a ciclos formativos en la opción que le permite el acceso a los estudios solicitados, o• Certificación oficial de haber superado la prueba de acceso a la Universidad para mayores de 25 años.



Becas IMF de hasta el 25%

IMF posee un **Plan de Becas y Ayudas al estudio de ciclos formativos de grado superior** para facilitar a los alumnos el acceso a nuestra formación. Gracias a una mayor flexibilidad económica podrán mejorar sus expectativas personales y profesionales.

Este Plan de Becas viene beneficiando a nuestros mejores alumnos, y puede ser de **hasta el 25%** sobre el precio del Ciclo.

En IMF sabemos que las becas son parte fundamental de una política activa que facilite la inclusión, la permanencia y la promoción educativa de los jóvenes y desempleados. Son un apoyo económico para los alumnos con el fin de garantizar el derecho individual y social a la educación. Y, por supuesto, para promover la igualdad de oportunidades. **¡Solicita ahora información para beneficiarte de estas ayudas!**

Nuestro **Plan de Becas**, gestiona y concede al año, más de 6 millones €.



Facilidades de pago



Pago Anual: 5% de descuento



Pago Mensual: 9 mensualidades



Becas Oficiales

Becas del Ministerio de Educación.

Acceso a la información de Becas del Ministerio en www.mecd.gob.es, donde podrás encontrar el modelo de solicitud, plazos, requisitos e información general.

Becas de la Comunidad de Madrid. (sólo para la modalidad presencial)

Acceso a la información de Becas dirigidas a Ciclos Formativos de Grado Superior www.madrid.org donde podrás encontrar: el modelo de solicitud, plazos, requisitos e información general.

Se concede becas para el estudio del primer y segundo curso de Formación Profesional de Grado Superior (modalidad presencial) en centros privados autorizados. Los alumnos deberán acreditar haber realizado matrícula o reserva de plaza en cualquiera de los cursos de Formación Profesional de Grado Superior

Requisitos:

- Estar **matriculado** o tener **reserva de plaza** para el curso 2017-2018, en cualquier curso de Formación Profesional de grado superior.
- Estar **matriculado** o tener **reserva** de plaza del **curso completo**.
- No superar la edad de **35 años**, en el caso de los solicitantes de beca para el **primer curso** de Formación Profesional de Grado Superior, y no superar la edad de **36 años** en el caso de los solicitantes de beca para el **segundo curso**. Los solicitantes no deberán superar el límite de edad a **31 de diciembre de 2017**.
- No estar incurso** en alguna de las circunstancias previstas en el artículo 13 de la Ley 38/2003, de 17 de noviembre, General de Subvenciones.

La cuantía de la beca anual se establecerá en función de la renta per cápita familiar. Se establecen 3 tramos de renta y dicha ayuda tendrá una periodicidad mensual con 10 pagos

TRAMO DE RENTA PER CÁPITA FAMILIAR	Primer curso	Segundo curso
Renta Mínima de Inserción (RMI)	3.200 €	2.500 €
Hasta 6.455 €	2.600 €	2.020 €
De 6.455,01 € a 9.318 €	2.300 €	1.780 €
Más de 9.318 €	2.000 €	1.540 €

NOTA: Información orientativa del curso académico 2017-2018. Pendiente publicación condiciones curso académico 2018-2019

The IMF logo consists of the letters 'IMF' in a white, bold, sans-serif font, centered within a dark red square. The background of the entire page is a light red gradient with a faint, semi-transparent image of a laptop displaying various financial charts and data, including a world map, bar graphs, and line graphs with numerical values and percentages.

IMF

**Formación
Profesional**

Educación para construir un mundo mejor



**Formación
Profesional**

Educación para construir un mundo mejor



www.centroestudiosprofesionales.com

Centro de Estudios Superiores Profesionales IMF
C/Bernardino Obregón 25 28012 Madrid – 900 80 20 96 – 91 364 51 57 - formacionprofesional@imf.com